

ŻŁOBEK - OZIMEK

UL. OSTAPA DŁUSKIEGO 15

Data: 12.07.2012
Edytor: inż. Monika Smyczek

BEGHELLI - POLSKA SP. Z O.O.

UL. Podmiejska 95
44-207 RybnikEdytor inż. Monika Smyczek
Telefon +48 32 739 66 58
faks +48 32 422 56 07
e-Mail monika.smyczek@beghelli-polska.pl

Spis treści

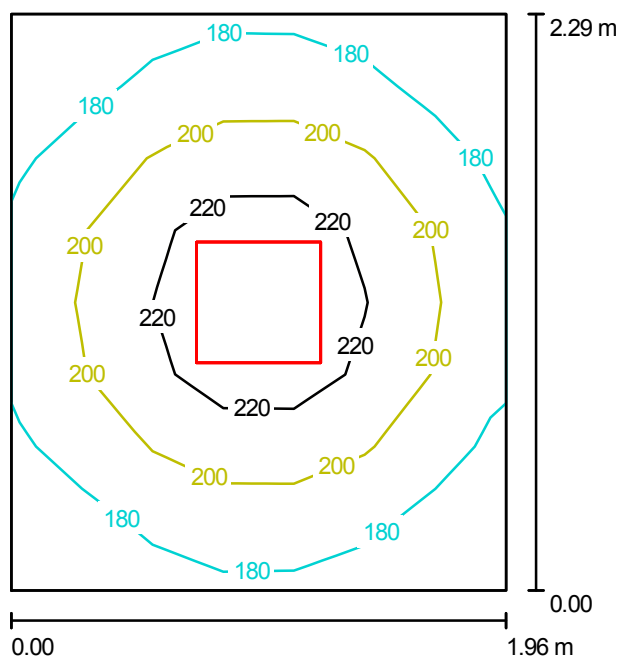
ŻŁOBEK - OZIMEK	
Strona tytułowa projektu	1
Spis treści	2
0.1 - WIATROŁAP	
Podsumowanie	3
0.2 - WÓZKOWNIA	
Podsumowanie	4
0.5 - KUCHNIA MLECZNA	
Podsumowanie	5
1.2 - KORYTARZ	
Podsumowanie	6
1.14 - POKÓJ DYREKTORA	
Podsumowanie	7
1.16 - SZATNIA	
Podsumowanie	8
1.18 - ŁAZIENKA	
Podsumowanie	9
1.19 - BAWIALNIA	
Podsumowanie	10
1.20 - SYPIALNIA	
Podsumowanie	11
1.21 - MAGAZYN	
Podsumowanie	12
1.23 - WENTYLATORNIA	
Podsumowanie	13
1.24 - KORYTARZ	
Podsumowanie	14
AW 1.2 - KORYTARZ	
Podsumowanie	15
AW 1.24 - KORYTARZ	
Podsumowanie	16

BEGHELLI - POLSKA SP. Z O.O.

UL. Podmiejska 95
44-207 Rybnik

Edytor inż. Monika Smyczek
Telefon +48 32 739 66 58
faks +48 32 422 56 07
e-Mail monika.smyczek@beghelli-polska.pl

0.1 - WIATROLAP / Podsumowanie



Wysokość pomieszczenia: 3.000 m, Wysokość montażu: 3.000 m,
Współczynnik konserwacji: 0.77

Wartości Lux, Skala 1:30

Powierzchnia	ρ [%]	E_m [lx]	E_{min} [lx]	E_{max} [lx]	E_{min} / E_m
Płaszczyzna pracy	/	197	160	240	0.815
Podłoga	20	197	160	240	0.811
Sufit	70	96	64	111	0.669
Ściany (4)	50	193	78	494	/

Płaszczyzna pracy:

Wysokość: 0.000 m
Siatka: 7 x 8 Punkty
Margines: 0.000 m

Wykaz opraw

Nr.	Ilość	Etykieta (Czynnik korekcyjny)	Φ [lm]	P [W]
1	1	GEMMA 3x36W 11-014/336/CX (1.000)	8700	114.0
W sumie:			8700	114.0

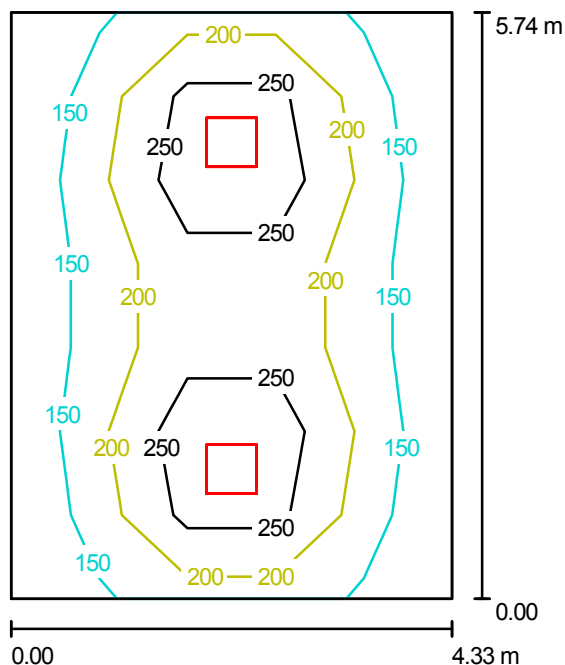
Specyfikacja mocy przyłączeniowej: $25.40 \text{ W/m}^2 = 12.90 \text{ W/m}^2/100 \text{ lx}$ (Powierzchnia podstawowa: 4.49 m^2)

BEGHELLI - POLSKA SP. Z O.O.

UL. Podmiejska 95
44-207 Rybnik

Edytor inż. Monika Smyczek
Telefon +48 32 739 66 58
faks +48 32 422 56 07
e-Mail monika.smyczek@beghelli-polska.pl

0.2 - WÓZKOWNIA / Podsumowanie



Wysokość pomieszczenia: 3.000 m, Wysokość montażu: 3.000 m,
Współczynnik konserwacji: 0.77

Wartości Lux, Skala 1:74

Powierzchnia	ρ [%]	E_m [lx]	E_{min} [lx]	E_{max} [lx]	E_{min} / E_m
Płaszczyzna pracy	/	200	124	366	0.620
Podłoga	20	161	100	227	0.625
Sufit	70	43	32	51	0.735
Ściany (4)	50	102	37	250	/

Płaszczyzna pracy:

Wysokość: 0.850 m
Siatka: 7 x 5 Punkty
Margines: 0.000 m

Wykaz opraw

Nr.	Ilość	Etykieta (Czynnik korekcyjny)	Φ [lm]	P [W]
1	2	GEMMA 3x36W 11-014/336/CX (1.000)	8700	114.0
			W sumie: 17400	228.0

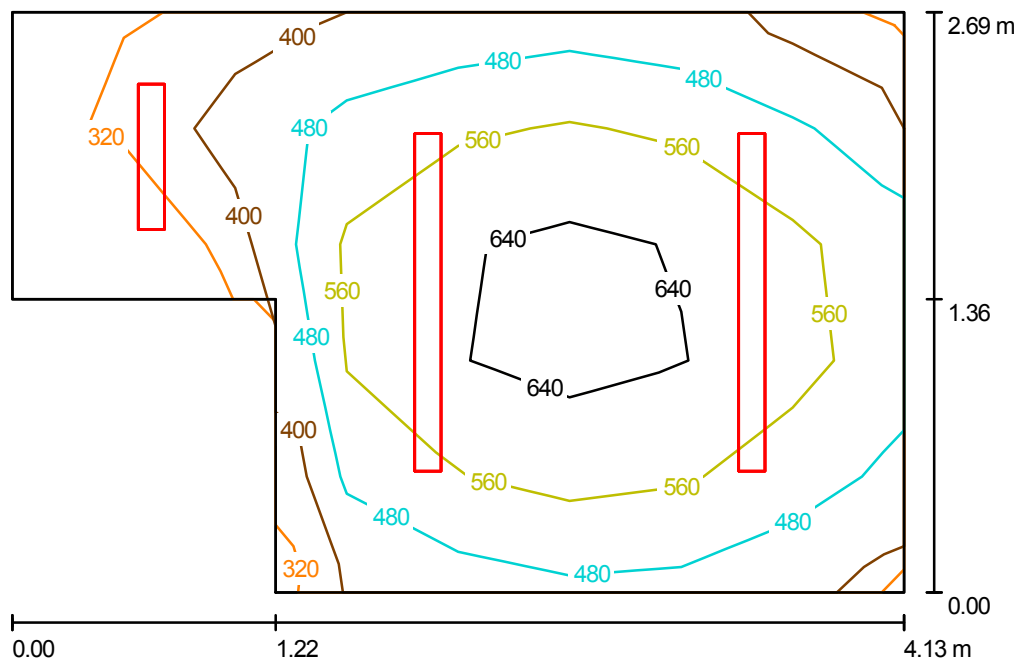
Specyfikacja mocy przyłączeniowej: $9.17 \text{ W/m}^2 = 4.58 \text{ W/m}^2/100 \text{ lx}$ (Powierzchnia podstawowa: 24.85 m^2)

BEGHELLI - POLSKA SP. Z O.O.

UL. Podmiejska 95
44-207 Rybnik

Edytor inż. Monika Smyczek
Telefon +48 32 739 66 58
faks +48 32 422 56 07
e-Mail monika.smyczek@beghelli-polska.pl

0.5 - KUCHNIA MLECZNA / Podsumowanie



Wysokość pomieszczenia: 3.000 m, Wysokość montażu: 3.000 m,
Współczynnik konserwacji: 0.77

Wartości Lux, Skala 1:35

Powierzchnia	ρ [%]	E_m [lx]	E_{min} [lx]	E_{max} [lx]	E_{min} / E_m
Płaszczyzna pracy	/	531	309	690	0.583
Podłoga	20	363	198	451	0.546
Sufit	70	228	86	701	0.378
Ściany (10)	39	345	76	1019	/

Płaszczyzna pracy:

Wysokość: 0.850 m
Siatka: 8 x 5 Punkty
Margines: 0.000 m

Wykaz opraw

Nr.	Ilość	Etykieta (Czynnik korekcyjny)	Φ [lm]	P [W]
1	1	BS103 3G RE 2x18W 14218 (1.000)	2700	29.0
2	2	BS103 3G RE 2x58W 14258 (1.000)	10400	85.0
			W sumie: 23500	199.0

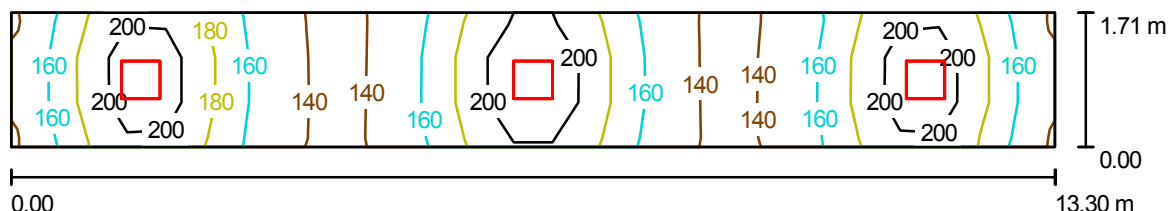
Specyfikacja mocy przyłączeniowej: $21.06 \text{ W/m}^2 = 3.97 \text{ W/m}^2/100 \text{ lx}$ (Powierzchnia podstawowa: 9.45 m^2)

BEGHELLI - POLSKA SP. Z O.O.

 UL. Podmiejska 95
 44-207 Rybnik

 Edytor inż. Monika Smyczek
 Telefon +48 32 739 66 58
 faks +48 32 422 56 07
 e-Mail monika.smyczek@beghelli-polska.pl

1.2 - KORYTARZ / Podsumowanie


 Wysokość pomieszczenia: 3.000 m, Wysokość montażu: 3.000 m,
 Współczynnik konserwacji: 0.77

Wartości Lux, Skala 1:96

Powierzchnia	ρ [%]	E_m [lx]	E_{min} [lx]	E_{max} [lx]	E_{min} / E_m
Płaszczyzna pracy	/	171	135	232	0.788
Podłoga	20	172	133	232	0.772
Sufit	70	64	41	93	0.641
Ściany (4)	50	140	49	533	/

Płaszczyzna pracy:

 Wysokość: 0.000 m
 Siatka: 27 x 3 Punkty
 Margines: 0.000 m

Wykaz opraw

Nr.	Ilość	Etykieta (Czynnik korekcyjny)	Φ [lm]	P [W]
1	3	GEMMA 3x36W 11-014/336/CX (1.000)	8700	114.0
W sumie:			26100	342.0

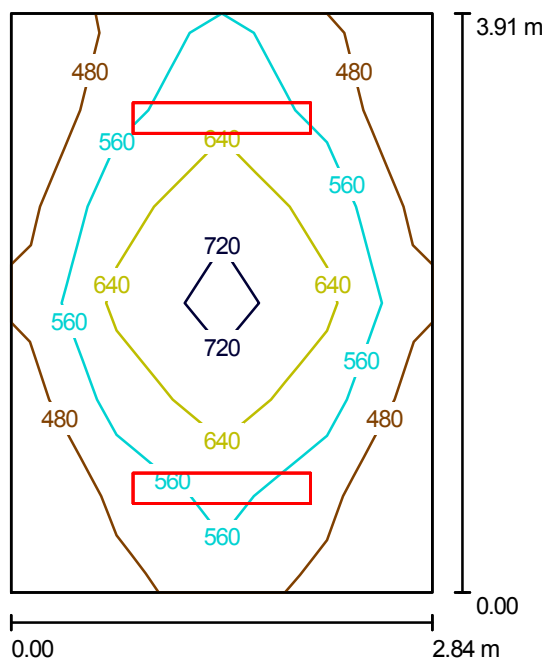
 Specyfikacja mocy przyłączeniowej: $15.04 \text{ W/m}^2 = 8.81 \text{ W/m}^2/100 \text{ lx}$ (Powierzchnia podstawowa: 22.74 m^2)

BEGHELLI - POLSKA SP. Z O.O.

UL. Podmiejska 95
44-207 Rybnik

Edytor inż. Monika Smyczek
Telefon +48 32 739 66 58
faks +48 32 422 56 07
e-Mail monika.smyczek@beghelli-polska.pl

1.14 - POKÓJ DYREKTORA / Podsumowanie



Wysokość pomieszczenia: 3.000 m, Wysokość montażu: 3.000 m,
Współczynnik konserwacji: 0.77

Wartości Lux, Skala 1:51

Powierzchnia	ρ [%]	E_m [lx]	E_{min} [lx]	E_{max} [lx]	E_{min} / E_m
Płaszczyzna pracy	/	581	406	766	0.699
Podłoga	20	431	273	550	0.632
Sufit	70	89	53	131	0.592
Ściany (7)	43	237	57	985	/

Płaszczyzna pracy:

Wysokość: 0.850 m
Siatka: 6 x 4 Punkty
Margines: 0.000 m

Wykaz opraw

Nr.	Ilość	Etykieta (Czynnik korekcyjny)	Φ [lm]	P [W]
1	2	Beghelli SpA 2854B MF500 2X28-54/CB MULTIFUNZIONE 2854B MF500 2X28-54/CB MULTIFUNZIONE (1.000)	8900	105.0
W sumie:			17800	210.0

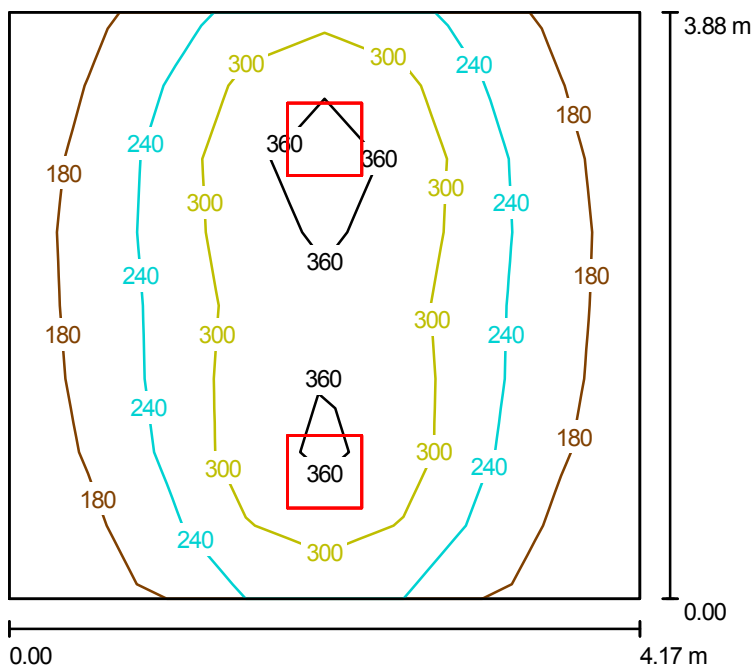
Specyfikacja mocy przyłączeniowej: $18.89 \text{ W/m}^2 = 3.25 \text{ W/m}^2/100 \text{ lx}$ (Powierzchnia podstawowa: 11.12 m^2)

BEGHELLI - POLSKA SP. Z O.O.

UL. Podmiejska 95
44-207 Rybnik

Edytor inż. Monika Smyczek
Telefon +48 32 739 66 58
faks +48 32 422 56 07
e-Mail monika.smyczek@beghelli-polska.pl

1.16 - SZATNIA / Podsumowanie



Wysokość pomieszczenia: 3.000 m, Wysokość montażu: 3.000 m,
Współczynnik konserwacji: 0.77

Wartości Lux, Skala 1:50

Powierzchnia	ρ [%]	E_m [lx]	E_{min} [lx]	E_{max} [lx]	E_{min} / E_m
Płaszczyzna pracy	/	260	136	406	0.521
Podłoga	20	193	113	264	0.587
Sufit	70	48	29	76	0.606
Ściany (9)	41	133	34	538	/

Płaszczyzna pracy:

Wysokość: 0.850 m
Siatka: 8 x 8 Punkty
Margines: 0.000 m

Wykaz oprav

Nr.	Ilość	Etykieta (Czynnik korekcyjny)	Φ [lm]	P [W]
1	2	GEMMA 3x36W 11-014/336/CX (1.000)	8700	114.0
W sumie:			17400	228.0

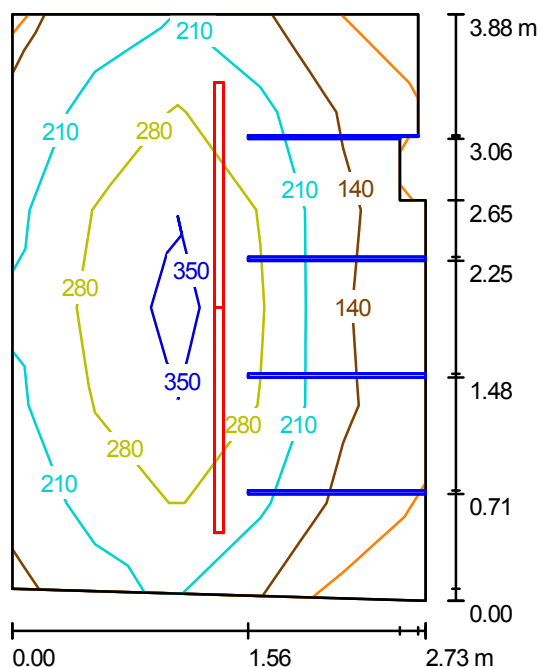
Specyfikacja mocy przyłączeniowej: $14.09 \text{ W/m}^2 = 5.41 \text{ W/m}^2/100 \text{ lx}$ (Powierzchnia podstawowa: 16.18 m^2)

BEGHELLI - POLSKA SP. Z O.O.

UL. Podmiejska 95
44-207 Rybnik

Edytor inż. Monika Smyczek
Telefon +48 32 739 66 58
faks +48 32 422 56 07
e-Mail monika.smyczek@beghelli-polska.pl

1.18 - ŁAZIENKA / Podsumowanie



Wysokość pomieszczenia: 3.000 m, Wysokość montażu: 3.000 m,
Współczynnik konserwacji: 0.77

Wartości Lux, Skala 1:50

Powierzchnia	ρ [%]	E_m [lx]	E_{min} [lx]	E_{max} [lx]	E_{min} / E_m
Płaszczyzna pracy	/	232	68	404	0.293
Podłoga	20	152	28	255	0.185
Sufit	70	51	35	70	0.698
Ściany (8)	50	107	7.26	322	/

Płaszczyzna pracy:

Wysokość: 0.850 m
Siatka: 5 x 6 Punkty
Margines: 0.000 m

Wykaz opraw

Nr.	Ilość	Etykieta (Czynnik korekcyjny)	Φ [lm]	P [W]
1	2	SAGITA 1x80W 89-013/180/CX (1.000)	6150	84.0
W sumie:			12300	168.0

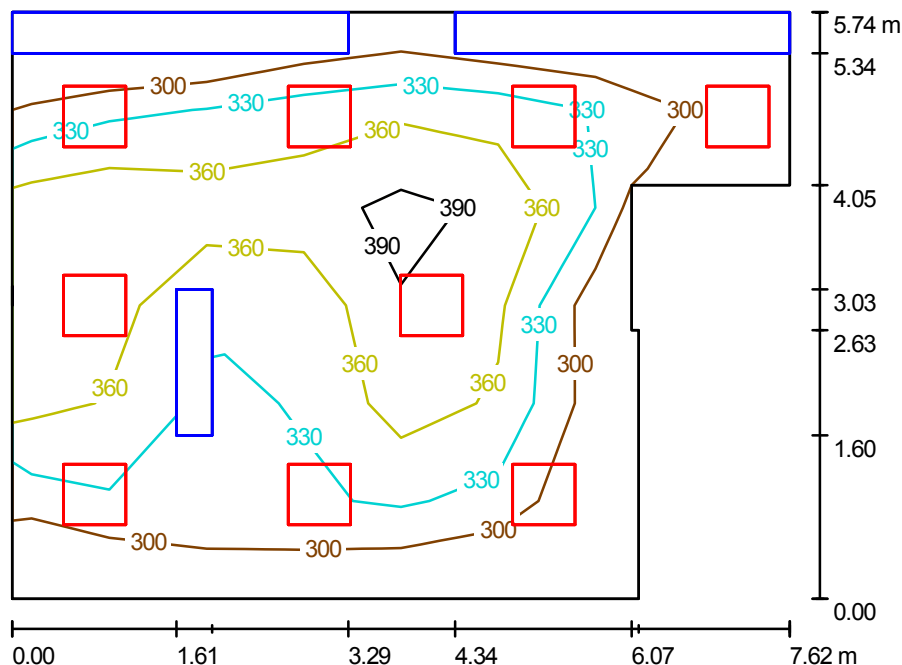
Specyfikacja mocy przyłączeniowej: $16.20 \text{ W/m}^2 = 6.98 \text{ W/m}^2/100 \text{ lx}$ (Powierzchnia podstawowa: 10.37 m^2)

BEGHELLI - POLSKA SP. Z O.O.

UL. Podmiejska 95
44-207 Rybnik

Edytor inż. Monika Smyczek
Telefon +48 32 739 66 58
faks +48 32 422 56 07
e-Mail monika.smyczek@beghelli-polska.pl

1.19 - BAWIALNIA / Podsumowanie



Wysokość pomieszczenia: 3.000 m, Wysokość montażu: 3.000 m,
Współczynnik konserwacji: 0.77

Wartości Lux, Skala 1:74

Powierzchnia	ρ [%]	E_m [lx]	E_{min} [lx]	E_{max} [lx]	E_{min} / E_m
Płaszczyzna pracy	/	347	280	415	0.807
Podłoga	20	249	20	330	0.082
Sufit	70	74	38	245	0.518
Ściany (16)	43	168	3.06	964	/

Płaszczyzna pracy:

Wysokość: 0.850 m
Siatka: 8 x 6 Punkty
Margines: 0.000 m

Wykaz opraw

Nr.	Ilość	Etykieta (Czynnik korekcyjny)	Φ [lm]	P [W]
1	9	BEGHELLI Eulumdat 73203RE P 418 X 73203RE P 418 X (1.000)	5400	72.0
W sumie:			48600	648.0

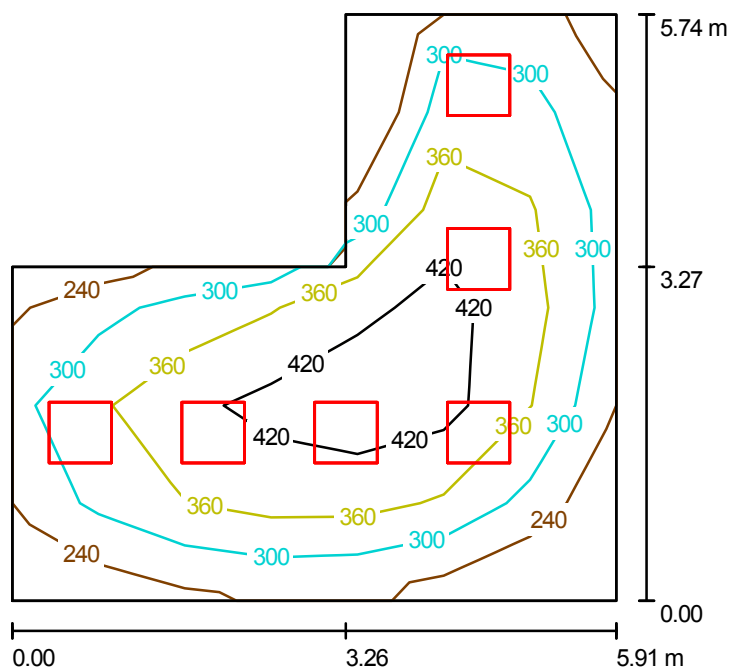
Specyfikacja mocy przyłączeniowej: $17.21 \text{ W/m}^2 = 4.96 \text{ W/m}^2/100 \text{ lx}$ (Powierzchnia podstawowa: 37.66 m^2)

BEGHELLI - POLSKA SP. Z O.O.

UL. Podmiejska 95
44-207 Rybnik

Edytor inż. Monika Smyczek
Telefon +48 32 739 66 58
faks +48 32 422 56 07
e-Mail monika.smyczek@beghelli-polska.pl

1.20 - SYPIALNIA / Podsumowanie



Wysokość pomieszczenia: 3.000 m, Wysokość montażu: 3.000 m,
Współczynnik konserwacji: 0.77

Wartości Lux, Skala 1:74

Powierzchnia	ρ [%]	E_m [lx]	E_{min} [lx]	E_{max} [lx]	E_{min} / E_m
Płasczyzna pracy	/	350	183	474	0.522
Podłoga	20	269	151	355	0.563
Sufit	70	71	41	138	0.575
Ściany (13)	42	181	52	605	/

Płasczyzna pracy:

Wysokość: 0.850 m
Siatka: 6 x 7 Punkty
Margines: 0.000 m

Wykaz opraw

Nr.	Ilość	Etykieta (Czynnik korekcyjny)	Φ [lm]	P [W]
1	6	BEGHELLI Eulumdat 73203RE P 418 X 73203RE P 418 X (1.000)	5400	72.0
W sumie:			32400	432.0

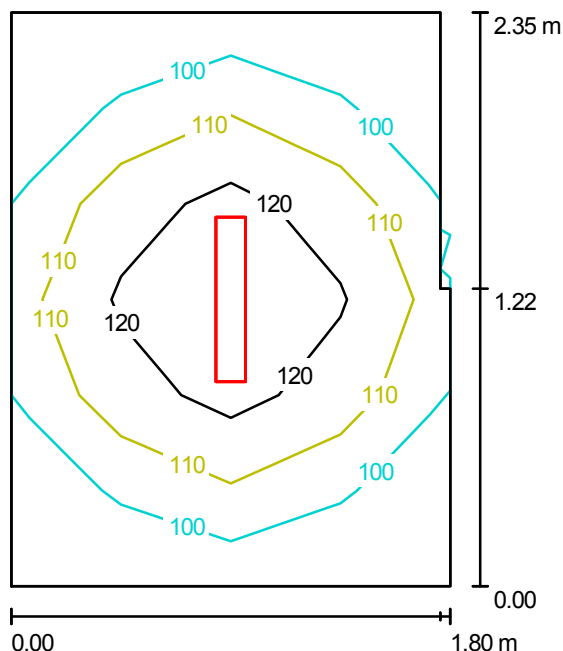
Specyfikacja mocy przyłączeniowej: $16.70 \text{ W/m}^2 = 4.77 \text{ W/m}^2/100 \text{ lx}$ (Powierzchnia podstawowa: 25.87 m^2)

BEGHELLI - POLSKA SP. Z O.O.

UL. Podmiejska 95
44-207 Rybnik

Edytor inż. Monika Smyczek
Telefon +48 32 739 66 58
faks +48 32 422 56 07
e-Mail monika.smyczek@beghelli-polska.pl

1.21 - MAGAZYN / Podsumowanie



Wysokość pomieszczenia: 3.000 m, Wysokość montażu: 3.000 m,
Współczynnik konserwacji: 0.77

Wartości Lux, Skala 1:31

Powierzchnia	ρ [%]	E_m [lx]	E_{min} [lx]	E_{max} [lx]	E_{min} / E_m
Płaszczyzna pracy	/	111	90	130	0.812
Podłoga	20	70	60	78	0.852
Sufit	70	69	37	315	0.538
Ściany (6)	50	84	29	239	/

Płaszczyzna pracy:

Wysokość: 0.850 m
Siatka: 4 x 6 Punkty
Margines: 0.000 m

Wykaz opraw

Nr.	Ilość	Etykieta (Czynnik korekcyjny)	Φ [lm]	P [W]
1	1	BS103 3G RE 2x18W 14218 (1.000)	2700	29.0
W sumie:			2700	29.0

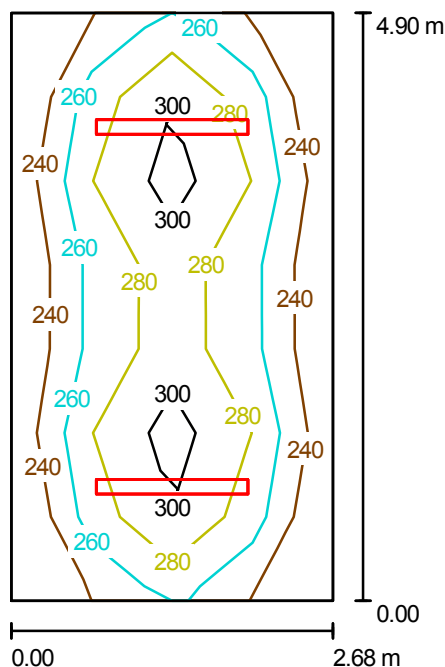
Specyfikacja mocy przyłączeniowej: $6.93 \text{ W/m}^2 = 6.23 \text{ W/m}^2/100 \text{ lx}$ (Powierzchnia podstawowa: 4.18 m^2)

BEGHELLI - POLSKA SP. Z O.O.

UL. Podmiejska 95
44-207 Rybnik

Edytor inż. Monika Smyczek
Telefon +48 32 739 66 58
faks +48 32 422 56 07
e-Mail monika.smyczek@beghelli-polska.pl

1.23 - WENTYLATORNIA / Podsumowanie



Wysokość pomieszczenia: 3.000 m, Wysokość montażu: 3.000 m,
Współczynnik konserwacji: 0.77

Wartości Lux, Skala 1:63

Powierzchnia	ρ [%]	E_m [lx]	E_{min} [lx]	E_{max} [lx]	E_{min} / E_m
Płaszczyzna pracy	/	273	234	318	0.856
Podłoga	20	201	157	228	0.783
Sufit	70	122	75	456	0.616
Ściany (4)	50	186	98	451	/

Płaszczyzna pracy:

Wysokość: 0.850 m
Siatka: 7 x 4 Punkty
Margines: 0.000 m

Wykaz opraw

Nr.	Ilość	Etykieta (Czynnik korekcyjny)	Φ [lm]	P [W]
1	2	BS103 3G RE 2x36W 14236 (1.000)	6700	63.0
			W sumie: 13400	126.0

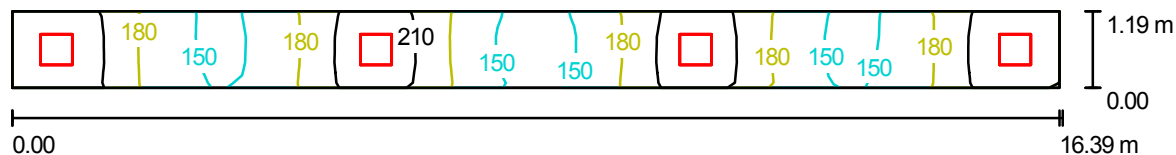
Specyfikacja mocy przyłączeniowej: $9.59 \text{ W/m}^2 = 3.51 \text{ W/m}^2/100 \text{ lx}$ (Powierzchnia podstawowa: 13.13 m^2)

BEGHELLI - POLSKA SP. Z O.O.

 UL. Podmiejska 95
 44-207 Rybnik

 Edytor inż. Monika Smyczek
 Telefon +48 32 739 66 58
 faks +48 32 422 56 07
 e-Mail monika.smyczek@beghelli-polska.pl

1.24 - KORYTARZ / Podsumowanie


 Wysokość pomieszczenia: 3.000 m, Wysokość montażu: 3.000 m,
 Współczynnik konserwacji: 0.77

Wartości Lux, Skala 1:118

Powierzchnia	ρ [%]	E_m [lx]	E_{min} [lx]	E_{max} [lx]	E_{min} / E_m
Płaszczyzna pracy	/	187	140	243	0.748
Podłoga	20	187	140	246	0.750
Sufit	70	96	45	255	0.463
Ściany (4)	50	185	51	1147	/

Płaszczyzna pracy:

 Wysokość: 0.000 m
 Siatka: 41 x 3 Punkty
 Margines: 0.000 m

Wykaz opraw

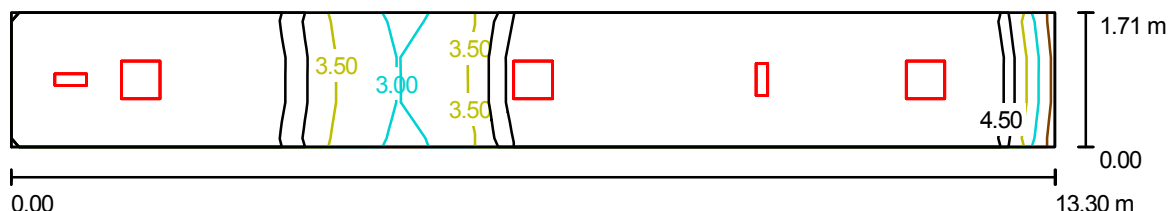
Nr.	Ilość	Etykieta (Czynnik korekcyjny)	Φ [lm]	P [W]
1	4	GEMMA 3x36W 11-014/336/CX (1.000)	8700	114.0
W sumie:			34800	456.0

 Specyfikacja mocy przyłączeniowej: $23.39 \text{ W/m}^2 = 12.51 \text{ W/m}^2/100 \text{ lx}$ (Powierzchnia podstawowa: 19.50 m^2)

BEGHELLI - POLSKA SP. Z O.O.

 UL. Podmiejska 95
 44-207 Rybnik

 Edytor inż. Monika Smyczek
 Telefon +48 32 739 66 58
 faks +48 32 422 56 07
 e-Mail monika.smyczek@beghelli-polska.pl

AW 1.2 - KORYTARZ / Podsumowanie

 Wysokość pomieszczenia: 3.000 m, Wysokość montażu: 3.000 m,
 Współczynnik konserwacji: 0.77

Wartości Lux, Skala 1:96

Powierzchnia	ρ [%]	E_m [lx]	E_{min} [lx]	E_{max} [lx]	E_{min} / E_m
Płaszczyzna pracy	/	7.91	2.92	13	0.369
Podłoga	0	7.91	2.56	13	0.323
Sufit	0	1.17	0.00	118	0.004
Ściany (4)	0	8.07	0.15	71	/

Płaszczyzna pracy:

 Wysokość: 0.000 m
 Siatka: 27 x 3 Punkty
 Margines: 0.000 m

Wykaz oprav

Nr.	Ilość	Etykieta (Czynnik korekcyjny)	Φ [lm]	P [W]
1	3	GEMMA 3x36W 11-014/336/CX (Typ 1)* (1.000)	0	0.0
2	1	LOGICA AT-CT 24W SE 1P 12104 (1.000)	1800	0.0
3	1	LOGICA AT-CT 24W SE 1P + SIGN 12104 (1.000)	1800	0.0

*Zmienione dane techniczne

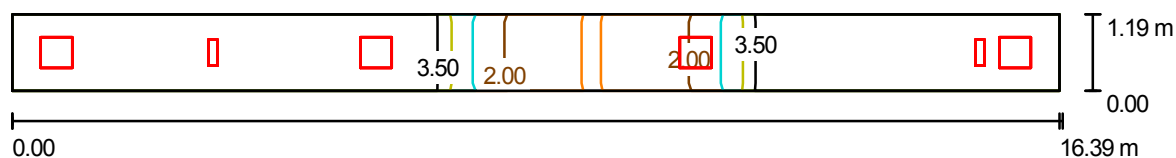
W sumie: 3600 0.0

 Specyfikacja mocy przyłączeniowej: $0.00 \text{ W/m}^2 = 0.00 \text{ W/m}^2 / \text{lx}$ (Powierzchnia podstawowa: 22.74 m^2)

BEGHELLI - POLSKA SP. Z O.O.

 UL. Podmiejska 95
 44-207 Rybnik

 Edytor inż. Monika Smyczek
 Telefon +48 32 739 66 58
 faks +48 32 422 56 07
 e-Mail monika.smyczek@beghelli-polska.pl

AW 1.24 - KORYTARZ / Podsumowanie

 Wysokość pomieszczenia: 3.000 m, Wysokość montażu: 3.000 m,
 Współczynnik konserwacji: 0.77

Wartości Lux, Skala 1:118

Powierzchnia	ρ [%]	E_m [lx]	E_{min} [lx]	E_{max} [lx]	E_{min} / E_m
Płaszczyzna pracy	/	7.31	1.47	13	0.201
Podłoga	0	7.26	1.44	13	0.199
Sufit	0	1.38	0.01	118	0.005
Ściany (4)	0	7.26	0.11	111	/

Płaszczyzna pracy:

 Wysokość: 0.000 m
 Siatka: 33 x 2 Punkty
 Margines: 0.000 m

Wykaz opraw

Nr.	Ilość	Etykieta (Czynnik korekcyjny)	Φ [lm]	P [W]
1	4	GEMMA 3x36W 11-014/336/CX (Typ 1)* (1.000)	0	0.0
2	1	LOGICA AT-CT 24W SE 1P 12104 (1.000)	1800	0.0
3	1	LOGICA AT-CT 24W SE 1P + SIGN 12104 (1.000)	1800	0.0

*Zmienne dane techniczne

W sumie: 3600 0.0

 Specyfikacja mocy przyłączeniowej: $0.00 \text{ W/m}^2 = 0.00 \text{ W/m}^2 / \text{lx}$ (Powierzchnia podstawowa: 19.50 m^2)